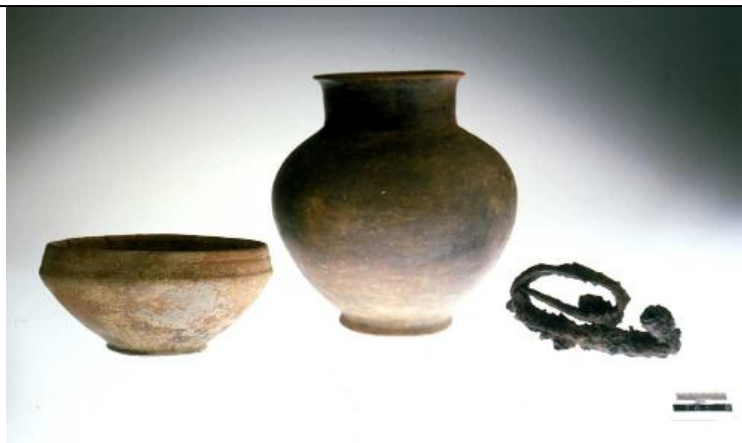


Scheda



CD - CODICI

TSK - Tipo Scheda	TMA
LIR - Livello ricerca	I
NCT - CODICE UNIVOCO	
NCTR - Codice regione	07
NCTN - Numero catalogo generale	00004086
ESC - Ente schedatore	S19
ECP - Ente competente	S19

OG - OGGETTO

OGT - OGGETTO	
OGTD - Definizione	materiale connesso con deposizione/ cassetta
OGTM - Definizione materiale componente	CERAMICA, REPERTI ANTROPOLOGICI, METALLO

LC - LOCALIZZAZIONE GEOGRAFICO-AMMINISTRATIVA

PVC - LOCALIZZAZIONE GEOGRAFICO-AMMINISTRATIVA ATTUALE	
PVCS - Stato	ITALIA
PVCR - Regione	Liguria
PVCP - Provincia	GE
PVCC - Comune	Chiavari
PVCL - Località	CHIAVARI
LDC - COLLOCAZIONE SPECIFICA	
LDCT - Tipologia	palazzo
LDCN - Denominazione attuale	Palazzo Rocca
LDCU - Indirizzo	Via Costaguta 4

LDCM - Denominazione raccolta	Museo Archeologico Nazionale Palazzo Rocca
LDCS - Specifiche e note	deposito 1 piano; scaffale 3, ripiano 2, cassetta 4086
LA - ALTRE LOCALIZZAZIONI GEOGRAFICO-AMMINISTRATIVE	
TCL - Tipo di localizzazione	luogo di reperimento
PRL - Altra località	Necropoli di Chiavari
UB - DATI PATRIMONIALI	
INV - INVENTARIO	
INVN - Numero	834567
INVD - Data	1980
INVC - Collocazione	Archivio Catalogo, volume 5
INV - INVENTARIO	
INVN - Numero	834568
INVD - Data	1980
INVC - Collocazione	Archivio Catalogo, volume 5
INV - INVENTARIO	
INVN - Numero	834569
INVD - Data	1980
INVC - Collocazione	Archivio Catalogo, volume 5
STI - STIMA	
STIS - Stima	lire 100.000
STID - Data stima	1980
STI - STIMA	
STIS - Stima	lire 50.000
STID - Data stima	1980
STI - STIMA	
STIS - Stima	lire 50.000
STID - Data stima	1980
RE - MODALITA' DI REPERIMENTO	
DSC - DATI DI SCAVO	
SCAN - Denominazione dello scavo	Necropoli dell'età del Ferro di Chiavari
DSCF - Ente responsabile	Soprintendenza per i Beni archeologici della Liguria
DSCA - Responsabile scientifico	Nino Lamboglia
DSCT - Motivo	opere private
DSCM - Metodo	scavo stratigrafico

DSCD - Data	1959-1969
DSCS - Numero tomba	19
DSCZ - Bibliografia specifica	S. Paltineri, La Necropoli di Chiavari. Scavi Lamboglia (1959-1969), treviso 2010

DT - CRONOLOGIA

DTZ - CRONOLOGIA GENERICA

DTZG - Fascia cronologica di riferimento	Eta' del ferro II
DTM - Motivazione cronologia	analisi tipologica
ADT - Altre datazioni	periodo romano

DA - DATI ANALITICI

NSC - Notizie storico-critiche	La tomba è del tipo a cassetta litica all'interno del recinto litico circolare n. X
---------------------------------------	---

MA - MATERIALE

MAC - MATERIALE COMPONENTE

MACC - Categoria	CERAMICA
MACL - Classe	Ceramica di impasto
MACP - Precisazione tipologica	Olla con collo distinto
MACQ - Quantità	1

MAD - DESCRIZIONE MATERIALE COMPONENTE

MADD - Definizione	esemplare
MADQ - Quantità	1
MADI - Inventario	834567
MAS - Specifiche	scatola 3

MA - MATERIALE

MAC - MATERIALE COMPONENTE

MACC - Categoria	CERAMICA
MACL - Classe	Ceramica di impasto
MACP - Precisazione tipologica	ciotola coperchio

MAD - DESCRIZIONE MATERIALE COMPONENTE

MADD - Definizione	esemplare
MADI - Inventario	834568

MA - MATERIALE

MAC - MATERIALE COMPONENTE

MACC - Categoria	METALLO
MACP - Precisazione tipologica	punta di lancia
MACQ - Quantità	21
MAD - DESCRIZIONE MATERIALE COMPONENTE	
MADD - Definizione	esemplare
MADI - Inventario	834569
MADN - Note	la punta di lancia è defunzionizzata intenzionalmente attraverso deformazione
MAS - Specifiche	scatola 1
MA - MATERIALE	
MAC - MATERIALE COMPONENTE	
MACC - Categoria	REPERTI ANTROPOLOGICI
MACQ - Quantità	300 gr
MAS - Specifiche	il sacchetto 1 contiene i resti delle ossa cremate
CO - CONSERVAZIONE	
STC - STATO DI CONSERVAZIONE	
STCC - Stato di conservazione	buono
RS - RESTAURI ED ANALISI	
RST - RESTAURI	
RSTD - Data	1979
RSTE - Ente responsabile	SBAL
TU - CONDIZIONE GIURIDICA E VINCOLI	
ACQ - ACQUISIZIONE	
ACQT - Tipo acquisizione	scavo
CDG - CONDIZIONE GIURIDICA	
CDGG - Indicazione generica	proprietà Stato
DO - FONTI E DOCUMENTI DI RIFERIMENTO	
FTA - DOCUMENTAZIONE FOTOGRAFICA	
FTAP - Tipo	fotografia digitale (file)
FTAN - Codice identificativo	New_1465822611099
AD - ACCESSO AI DATI	
ADS - SPECIFICHE DI ACCESSO AI DATI	
ADSP - Profilo di accesso	1

ADSM - Motivazione	scheda contenente dati liberamente accessibili
CM - COMPILAZIONE	
CMP - COMPILAZIONE	
CMPD - Data	2016
CMPN - Nome	Barbaro, Barbara
FUR - Funzionario responsabile	Campana, Nadia

Entita' multimediali associate



MC - METADATI DI CATALOGAZIONE

FTA - DOCUMENTAZIONE FOTOGRAFICA

FTAP - Tipo fotografia digitale (file)

**FTAN - Codice
identificativo** New_1465822611099

MM - METADATI DATO MULTIMEDIALE

MMT - METADATI TECNICI DATO MULTIMEDIALE

**MMTO - Nome file
originale** 4a19e38dc8793836138fb2c4d917f78ce6f844f.jpg

Firma