

- Methodologies for cataloguing cultural heritage
- Computerized cataloguing and multimedia documentation

Cataloguing of archaeological heritage: an overview

Standards for cataloguing of archaeological finds:
norms, terminological instruments and examples of application



The archaeological heritage is a set of movable and immovable cultural property, of different types, ages and contexts of origin, increasing thanks to archaeological research and discoveries throughout the national territory.

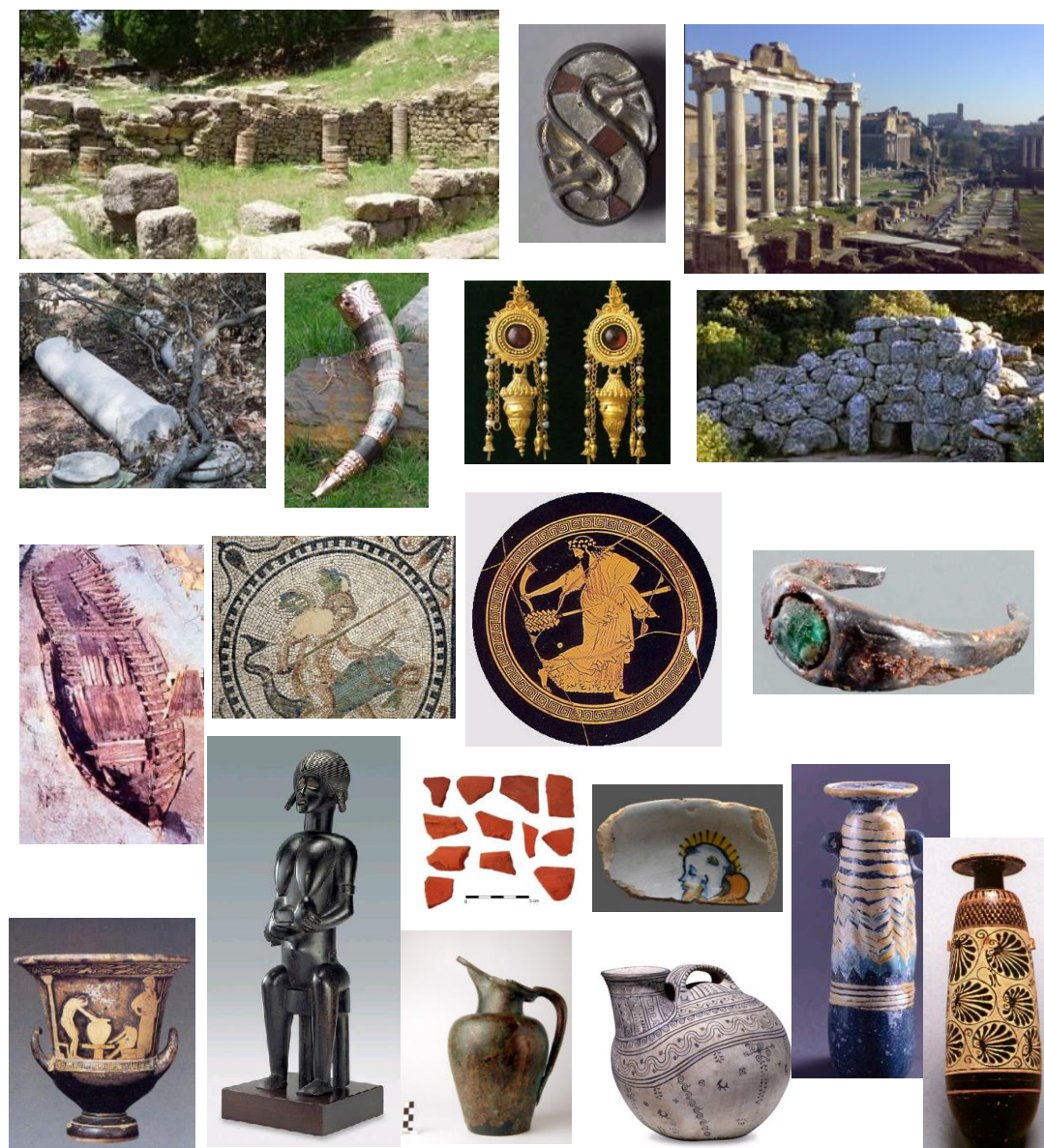


The national archaeological heritage consists of all the evidence of human presence originating from different historical eras (without age or cultural limits), known primarily through excavations and discoveries, including in underwater contexts. This evidence, conserved both on the surface and in the ground, consists of: exposed immovable properties (including only partially exposed); movable properties recovered by excavation or discovery; properties held in public or private collections; stratified deposits of various extension, in urban and rural contexts, of different historical/prehistoric periods.



Archaeological properties are the evidence of the distant and recent past, the material documentation to fully understand other cultures (sometimes supplemented by written sources). They must be protected, regardless of their intrinsic value, current condition, numbers originally produced, modification over time, or specific age.

Even properties that are not rare or precious can be important elements for statistical evaluation, or studies about production processes and trade patterns.



The ICCD cataloguing methods and instruments permit precise, scientifically correct description of the properties and emphasises the **relations between properties and territory.**



Schema della struttura dei dati
Obiettivo: RA. Versione: 3.00

NO.	DESCRIZIONE	TIPOLOGIA	UNITA'
001
002
003
004
005
006
007
008
009
010
011
012
013
014
015
016
017
018
019
020
021
022
023
024
025
026
027
028
029
030
031
032
033
034
035
036
037
038
039
040
041
042
043
044
045
046
047
048
049
050
051
052
053
054
055
056
057
058
059
060
061
062
063
064
065
066
067
068
069
070
071
072
073
074
075
076
077
078
079
080
081
082
083
084
085
086
087
088
089
090
091
092
093
094
095
096
097
098
099
100

Schema della struttura dei dati
Obiettivo: RA. Versione: 3.00

NO.	DESCRIZIONE	TIPOLOGIA	UNITA'
001
002
003
004
005
006
007
008
009
010
011
012
013
014
015
016
017
018
019
020
021
022
023
024
025
026
027
028
029
030
031
032
033
034
035
036
037
038
039
040
041
042
043
044
045
046
047
048
049
050
051
052
053
054
055
056
057
058
059
060
061
062
063
064
065
066
067
068
069
070
071
072
073
074
075
076
077
078
079
080
081
082
083
084
085
086
087
088
089
090
091
092
093
094
095
096
097
098
099
100

Schema della struttura dei dati
Obiettivo: RA. Versione: 3.00

NO.	DESCRIZIONE	TIPOLOGIA	UNITA'
001
002
003
004
005
006
007
008
009
010
011
012
013
014
015
016
017
018
019
020
021
022
023
024
025
026
027
028
029
030
031
032
033
034
035
036
037
038
039
040
041
042
043
044
045
046
047
048
049
050
051
052
053
054
055
056
057
058
059
060
061
062
063
064
065
066
067
068
069
070
071
072
073
074
075
076
077
078
079
080
081
082
083
084
085
086
087
088
089
090
091
092
093
094
095
096
097
098
099
100

Schema della struttura dei dati
Obiettivo: RA. Versione: 3.00

NO.	DESCRIZIONE	TIPOLOGIA	UNITA'
001
002
003
004
005
006
007
008
009
010
011
012
013
014
015
016
017
018
019
020
021
022
023
024
025
026
027
028
029
030
031
032
033
034
035
036
037
038
039
040
041
042
043
044
045
046
047
048
049
050
051
052
053
054
055
056
057
058
059
060
061
062
063
064
065
066
067
068
069
070
071
072
073
074
075
076
077
078
079
080
081
082
083
084
085
086
087
088
089
090
091
092
093
094
095
096
097
098
099
100



Catalogue sheet

SI – ARCHAEOLOGICAL SITES

SAS - Stratigraphic records

CA – Archaeological complexes

RA – Archaeological finds

AT - Anthropological remains

MA - Archaeological monuments

NU - Numismatic properties

TMA - Table of archaeological materials



Catalogue sheet

IMMOVABLE PROPERTIES

SI sheet:
Archaeological sites

3.00 version

iCCD		SETTORE DISCIPLINARE: BENI ARCHEOLOGICI			
NORMATIVA SI - SITI ARCHEOLOGICI - versione 3.00					
Acronimo	Definizione	LUN.	RIP.	OBB.	VOC.
GD	CODICI			*	
TSK	Tipazcheda	4		*	C
LIR	Livellericerca	5		*	C
NCT	CODICE UNIVOCO			*	
	NCTR	Cadico regione	2		C
	NCTN	Numero cataloga generale	8		numer cataloga g
	NCTS	Suffizza numero cataloga	2		
ESC	Entozchedatore	25		*	codice cataloga g
ECP	Ento competente	25		*	codice cataloga g

Acronimo	Definizione	LUN.	RIP.	OBB.
RV	RELAZIONI			
RVE	STRUTTURA COMPLESSA			
	RVEL	Livella	25	(*)
	RVER	Cadico bene radice	25	
	RVES	Cadico bene componente	25	Si
RSE	RELAZIONI DIRETTE			Si
	RSER	Tipa relazione	70	(*)
	RSET	Tipazcheda	10	(*)
	RSEC	Cadico bene	25	(*)
ROZ	Altro relazioni	25	Si	

Acronimo	Definizione	
AC	ALTRICODICI	
ACC	Altra cadico bene	
ACS	SCHEDE CORRELATE	
	ACSE	Ente
	ACSC	Cadico
	ACSS	Specifiche



SI sheet: application

Cataloguing norm for the description and documentation of an *area which preserves evidence of human presence, of more or less remote past, permitting investigation by archaeological research methods*. The sheet doesn't allow any qualitative or quantitative judgement about the finds: the cataloguer will investigate and record finds that are 'less evident' but still important to the reconstruction of past realities (*deposits of movable properties, settlement traces or land subdivisions, prehistoric station, etc.*).




SI sheet: application

The 'site' is the territorial container of other types of movable and immovable archaeological properties, providing the overall context of the finds, described using other specific sheets (SAS, CA, MA, RA, AT, NU, TMA). The use of the sheets creates a network of relations that permits the reconstruction of spatial-temporal contexts.

The cataloguing instrument is flexible, applicable to sites both with and without complex dating and functions (complex multi-strata sites).

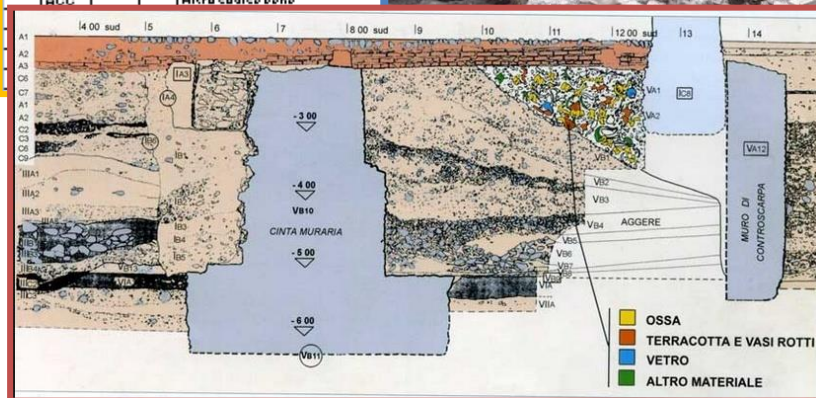


Catalogue sheet

 SETTORE DISCIPLINARE: BENI ARCHEOLOGICI NORMATIVA SAS - SAGGI STRATIGRAFICI - versione 3.00						
Acronimo	Definizione	LUN.	RIF.	OBB.	VOC.	VIS.
CD	CODICI			*		
TSK	Tiparcheda	4				
LIR	Livellaricerca	5				
NCT	CODICE UNIVOCO					
NCTR	Codice regionale	2				
NCTN	Numero catalogo generale	8				
NCTS	Suffisso numero catalogo generale	2				
ESC	Ente schedatore	25				
ECP	Ente competente	25				

Acronimo	Definizione	LUN.	RIF.
RV	RELAZIONI		
RVE	STRUTTURA COMPLESSA		
RVEL	Livello		
RVER	Codice bene radice		
RVES	Codice bene componente		
RSE	RELAZIONI DIRETTE		
RSER	Tiporelazione		
RSET	Tiparcheda		
RSEC	Codice bene		
ROZ	Altre relazioni		

Acronimo	Definizione
AC	ALTRI CODICI
ACC	Altra codice bene



IMMOVABLE PROPERTIES

SAS sheet:
Stratigraphic record

3.00 version

SAS sheet: application

Cataloguing norm for the description and documentation of *stratigraphic sequences revealed by archaeological excavation*.

The stratigraphic analysis, supported by other documentation, is an evidence of an historical period, recording not only visible structures (described using CA and MA sheets) but also settlement and use stages. Those are documented by Stratigraphic Unit sheets (e.g. for floor surfaces, a burnt area, flood deposits, stratigraphic sequences seen in section, etc.).

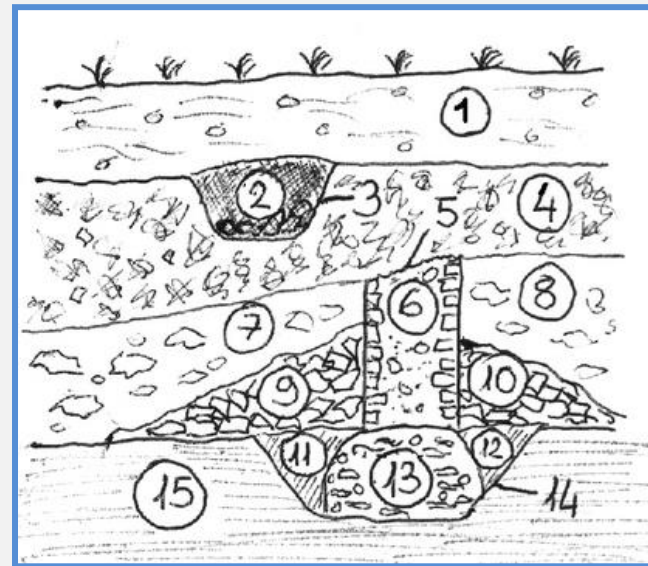


(da Treccani, Cd rom *Il mondo dell'Archeologia*)

Documentation of stratigraphic sequences

The ICCD is currently digitizing the procedures to record Stratigraphic units, replacing the existing paper sheets. (US, USM, USR).

Compared to standards published in 1984, current standards have reconsidered the recording of every Stratigraphic units, now considered as tools for field work, supporting the subsequent stages of analysis and research.



In-depth analysis for Stratigraphic Units

Currently the ICCD uses a system of Stratigraphic unit sheets (US-USR-USM) as 'attached documents' to other types of sheets: for example they are often used as attached documents to the Archaeological finds sheet, but also to better read the stratification of historical structures.

ICCD_Modulo di approfondimento US - UNITA' STRATIGRAFICA. Versione 4.00
NORMATIVA DI SPERIMENTAZIONE_1_04

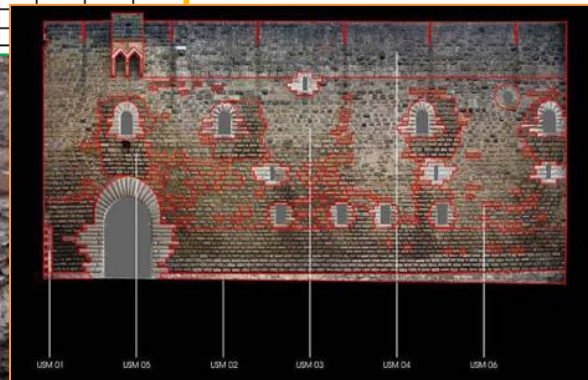
MODULO DI APPROFONDIMENTO US - UNITA' STRATIGRAFICA

STRUTTURA DEI DATI

		lan.	rip.	abb.	voc.
CD	IDENTIFICAZIONE			+	
TSK	Tipo modulo	4		+	C
CDM	Codice Regione	2		+	C
CDM	Codice Modulo	23		+	
ESC	Ente schedatore	23		+	
ECP	Ente competente per tutela	23			
ACC	ALTRA IDENTIFICAZIONE				
ACCE	Ente soggetto responsabile	230		(*)	
ACCC	Codice identificativo	130		(*)	
ACCP	Progetto di riferimento	230			
ACCS	Note	2000			
		lan.	rip.	abb.	voc.
OG	DEFINIZIONE			+	
OGD	Definizione	100		+	C

Es.: Unità Stratigrafica Muraria

		lan.	rip.	abb.	voc.
BC	BENE CULTURALE DI RIFERIMENTO				
CBC	Identificativo univoco scheda bene culturale	40			
TBC	Tipo scheda bene culturale	4			
OGD	DEFINIZIONE				



Catalogue sheet

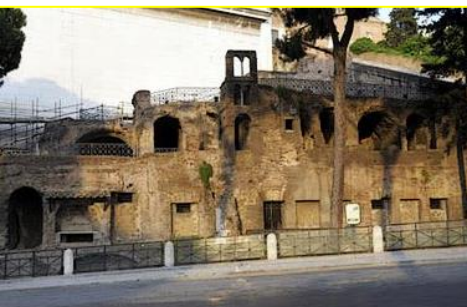
IMMOVABLE PROPERTIES

SETTORE DISCIPLINARE: BENI ARCHEOLOGICI
NORMATIVA CA - COMPLESSI ARCHEOLOGICI - variazione 3.00

Acronimo	Definizione	LUN.	RIF.	OBB.	VOC.	VIS.
CD	CODICI			•		
TSK	Tipa Scheda	4		•	C	1
LIR	Livella ricorica	5		•	C	1
NCT	CODICE UNIUNICO			•		
	NCTR Cadice regione	2		•	C	1
	NCTH Numera catalaqa generale	8		•	numera catalaqa g	1
	NCTS Suffiza numera catalaqa	2				1
ESC	Entechedatato	25		•	codice catalaqa g	1
ECP	Ente competente	25		•	codice catalaqa g	1

Acronimo	Definizione	LUN.	RIF.	OBB.	VOC.	VIS.
RV	RELAZIONI					
RVE	STRUTTURA COMPLESSA					
	RVEL Livella	25		(*)		1
	RVER Cadice bene radice	25				1
	RVES Cadice bene componente	25	SI			1
	RSE RELAZIONI DIRETTE		SI			
	RSER Tipa relazione	70		(*)	C	1
	RSET Tipa scheda	10		(*)	C	1
	RSEC Cadice bene	25		(*)		3
ROZ	Altre relazioni	25	SI			3

Acronimo	Definizione	LUN.	RIF.	OBB.	VOC.	VIS.
AC	ALTRI CODICI					
ACC	Altra cadice bene	25	SI			1
ACS	SCHEDE CORRELATE		SI			
	ACSE Ente	25		(*)		1
	ACSC Cadice	25				
	ACSS Specifiche	100				



CA Sheet:
Archaeological complexes

3.00 version

CA sheet: application

Cataloguing norm for the description and documentation of a *structural complex*, *conceptually and physically considered as a unity, consisting of more than one building (fortified centre, sanctuary, baths, insula, etc.)*, regardless of the current state of preservation.

Even if it can contain other properties (e.g. a group of *archaeological monuments*), the *archaeological complex* is identified as a distinct cultural property, with its own technical and spatial features and its own meaning and values.



Catalogue sheet

IMMOVABLE PROPERTIES

MA sheet;
Archaeological
monuments

3.00 version



SETTORE DISCIPLINARE: BENI ARCHEOLOGICI

NORMATIVA MA - MONUMENTI ARCHEOLOGICI - versione 3.00

Acronimo	Definizione	LUN.	RIP.	OBBL.	VOC.	VIS.
CD	CODICI			*		
TSK	Tipa Scheda	4		*	C	1
LIR	Livella ricerca	5		*	C	1
NCT	CODICE UNIVOCO			*		
	NCTR	2		*	C	1
	NCTN	8		*		1
	NCTS	2				1
ESC	Ente schedatore	25		*		1
ECP	Ente competente	25		*		1



Acronimo	Definizione	LUN.	RIP.	OBBL.	VOC.
RV	RELAZIONI				
RVE	STRUTTURA COMPLESSA				
	RVEL	25		(*)	
	RVER	25			
	RVES	25	Si		
	RSE		Si		
	RSER	70		(*)	C
	RSET	10		(*)	C
	RSEC	25		(*)	
ROZ	Altre relazioni	25	Si		



Acronimo	Definizione	LUN.	RIP.	OBBL.	VOC.	VIS.
AC	ALTRI CODICI					
ACC	Altra codice bene	25	Si			1
ACS	SCHEDE CORRELATE		Si			
	ACSE	25		(*)		1
	ACSC	25		(*)		1
	ACSS	100				1



MA sheet: application

Cataloguing norm for the description and documentation of a *structure*, *conceptually and physically considered as a unity, consisting of one building unit (tower, domus, temple, etc.),* regardless of the current state of preservation.

To better understand the spatial articulation and architectural-constructive features, the description can be organized from two points of view: *functional units* (spaces) and *functional partitions* (walls, roofs, floors, etc.). In this last case the cataloguing treatment is that of *complex properties*, using multiple record sheets for the whole and its parts, i.e. for the '*parent-child*' components.



Catalogue sheet

MOVABLE PROPERTIES

RA sheet:
Archaeological objects

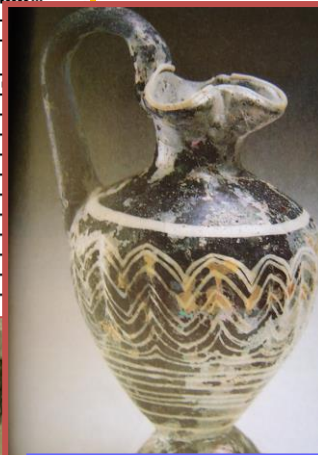
3.00 version

SETTORE DISCIPLINARE: BENI ARCHEOLOGICI
NORMATIVA RA - REPERTI ARCHEOLOGICI - versione 3.00

Acronimo	Definizione	LUN.	RIP.	OBB.	VOC.
CD	CODICI			*	
TSK	Tipa Scheda	4		*	C
LIR	Livella ricerca	5		*	C
NCT	CODICE UNIVOCO			*	
	NCTR	2		*	C
	NCTH	8		*	numera cataloga
	NCTS	2		*	Suffizza numera cataloga
ESC	Ente schedatore	25		*	codice cataloga sda
ECP	Ente competente	25		*	codice cataloga
EPR	Ente proponente	25			



Acronimo	Definizione	LUN.	RIP.	OBB.
RV	RELAZIONI			
RVE	STRUTTURA COMPLESSA			
	RVEL	25		(*)
	RVER	25		
	RVES	25	Si	
RSE	RELAZIONI DIRETTE		Si	
	RSER	70		(*)
	RSET	10		(*)
	RSEC	25		(*)
ROZ	Altre relazioni	25	Si	



Acronimo	Definizione
AC	
ACC	
ACS	
ACSE	
ACSC	
ACSS	



RA sheet: application

Cataloguing norm for the description and documentation of *movable archaeological finds*. This is the most used and developed record in the archaeological sector, due to the vast numbers of objects in Italian cultural heritage, including materials:

- from researches (excavations, surveys, etc.);
- from salvage and impact mitigation operations;
- held in institutions (museums, reserves, private dealers, etc.) ;
- held in private collections.



RA sheet: application

Given the massive numbers of archaeological objects in proportion to the available resources (financial, human, etc.), Italian cataloguing programs work mainly on:

- materials at higher risk of loss, theft, damage;
- materials originating from a single context
- materials held in private collections and subject to legal protection;
- materials used for cultural events (exhibitions, etc.)



Catalogue sheet

MOVABLE PROPERTIES

NU sheet:

Numismatic properties

3.00 version

SETTORE DISCIPLINARE: BENI NUMISMATICI
NORMATIVA NU - BENI NUMISMATICI - versione 3.00

Acronimo	Definizione	LUN.	RIP.	OBB.	VOC.	WS.
CD	CODICI			*		
TSK	Tipa Scheda	4		*	C	1
LIR	Livella ricerca	5		*	C	1
NCT	CODICE UNIVOCO			*		
	NCTR	2		*	C	1
	NCTN	8		*	numera sostituisce	1
	NCTS	2				1
ESC	Ente schedatore	25		*	sostituisce sostituisce sostituisce	1
ECP	Ente competente	25		*	sostituisce sostituisce sostituisce	1
EPR	Ente preparatore	25				1

Acronimo	Definizione	LUN.	RIP.	OBB.	VOC.
RV	RELAZIONI				
RVE	STRUTTURA COMPLESSA				
	RVEL	25		(*)	
	RVER	25			
	RVES	25	SI		
RSE	RELAZIONI DIRETTE		SI		
	RSER	70		(*)	C
	RSET	10		(*)	C
	RSEC	25		(*)	
ROZ	Altre relazioni	25	SI		

Acronimo	Definizione	LUN.	RIP.	OBB.	VOC.
AC	ALTRI CODICI				
ACC	Altra codice bene	25	SI		
ACS	SCHEDE CORRELATE		SI		
	ACSE	25		(*)	





NU sheet: application

Cataloguing norm for the description and documentation of *all objects evaluated mainly in terms of monetary aspects (juridical, typological), without age limit* - thus not only coins, but also pre- and para-monetary items. The cataloguing record is also used for seals, medals, dies, coinage punches and balances, of any era.

NU sheet: application

Before the development of the numismatic sheet (2004), the tradition was to consider these types of properties as art or archaeological objects, depending on the discovery or history of the piece. They were catalogued using records OA-N or RA-N (ca. 1992).

The NU was the first catalogue sheet planned for 'transverse' application across different sectors (archaeology, art history).




Catalogue sheet

MOVABLE PROPERTIES

TMA sheet:

Table of archaeological materials

3.00 version

 SETTORE DISCIPLINARE: BENI ARCHEOLOGICI NORMATIVA TMA - TABELLA MATERIALI ARCHEOLOGICI - versione 3.00						
Acronimo	Definizione	LUN.	RIP.	OBB.	VOC.	VIS.
CD	CODICI			*		
TSK	Tipa Scheda	4		*	C	1
LIR	Livella ricerca	5		*	C	1
NCT	CODICE UNIVOCO			*		
	NCTR Codice regione	2		*	C	1
	NCTN Numero catalogo generale	8		*	numeri numerical	1
	NCTS Suffissa numeri catalogo	2				1
ESC	Ente che datare	25		*	verbal numerical	1
ECP	Ente competente	25		*	verbal numerical	1
EPR	Ente proponente	25				1
Acronimo	Definizione	LUN.	RIP.	OBB.	VOC.	VIS.
RV	RELAZIONI					
RVE	STRUTTURA COMPLESSA					
	RVEL Livella	25		(*)		1
	RVER Codice bene radice	25				1
	RVES Codice bene componente	25	Si			1
RSE	RELAZIONI DIRETTE			Si		
	RSER Tipa relazione	70		(*)		
	RSET Tipa scheda	10		(*)		
	RSEC Codice bene	25		(*)		
ROZ	Altre relazioni	25	Si			



TMA sheet: application

Cataloguing norm for the description and documentation of *materials* without significant features, for which an RA sheet wouldn't be necessary, or for basic, rapid data entry of large amounts of finds:

- from a single Stratigraphic Unit
- recovered during surveys
- in museum or reserve collections
- in private collections, etc.



TMA sheet: application

The sheet is designed to be applied in different situations, e.g.: rapid cataloguing of entire lots (summary or generic description; counts of items); cataloguing of homogeneous preliminary groupings (by typology, origin, etc.). In the case of excavated materials, the correct compilation of the fields is essential for the reconstruction of the archaeological provenience, allowing researches and crossed retrievals from the database.

The TMA sheets can then be updated when the lot is subject to a detailed study, or by extracting and recording single materials using the RA sheet.



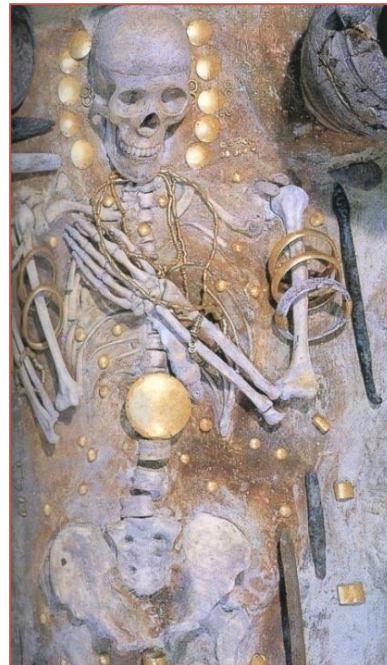
Catalogue sheet


MOVABLE PROPERTIES

AT sheet:

Anthropological remains

Version 3.00



 SETTORE DISCIPLINARE: BENI ARCHEOLOGICI NORMATIVA AT - REPERTI ANTROPOLOGICI - versione 3.01						
Acranimo	Definizione	LUN.	RIP.	OBB.	VOC.	VIS.
CD	CODICI			*		
TSK	Tipazcheda	4		*	C	1
LIR	Livellaricerca	5		*	C	1
NCT	CODICE UNIVOCO			*		
	NCTR Codice regionale	2		*	C	1
	NCTN Numero catalogo generale	8		*	numero catalogo g	1
	NCTS Suffizze numero catalogo	2				1
ESC	Entozchedatare	25		*	codice catalogo g	1
ECP	Ento competente	25		*	codice catalogo g	1
EPR	Ento preparante	25				1

Acranimo	Definizione	LUN.	RIP.	OBB.	VOC.	VIS.
RV	RELAZIONI					
RVE	STRUTTURA COMPLESSA					
	RVEL Livella	25		(*)		1
	RVER Codice bene radice	25				1
RSE	RELAZIONI DIRETTE		Si			
	RSER Tipa relazione	70		(*)	C	1
	RSET Tipazcheda	10		(*)	C	1
	RSEC Codice bene	25		(*)		1
ROZ	Altre relazioni	25	Si			
RSP	Codice zcheda progressiva	25	Si			

Acranimo	Definizione	LUN.	RIP.	OBB.	VOC.	VIS.
AC	ALTRI CODICI					
ACC	Altra codice	150	Si			
ACS	SCHEDE CORRELATE		Si			



AT sheet: application

Cataloguing norm for description and documentation of *biological evidence, closely related to archaeological, palaeontological, historical or cultural contexts, concerning the evolution, life and history of humans and their predecessors*. The evidence is normally more than 50 years of age, or has features contributing to its recognition as “cultural property”.

AT sheet: application

The norm can be used for the description of both *single remains* and *clusters of remains related to one or more individuals*, depending on the means of survival or preservation and the strategic approach of the cataloger.

There is also an appendix *The field Anthropological sheet*, to record data at the moment of recovery of the remains. The *field sheet* and *catalogue sheet* are used in two linked stages: data recorded with the field sheet at the moment of recovery are verified and completed during compilation of the *catalogue sheet*, thanks to complex technical-scientific investigations.



The cataloguing system

The logic of the cataloguing norms allows to put back together **the archaeological finds in a systemic framework**. Using the ICCD methodology, the specialists can reconstruct the sequence from a movable property to its relevant monumental and territorial context, and vice versa from the general 'territorial container' (the site) to its archaeological complexes and monuments, down to the individual objects.

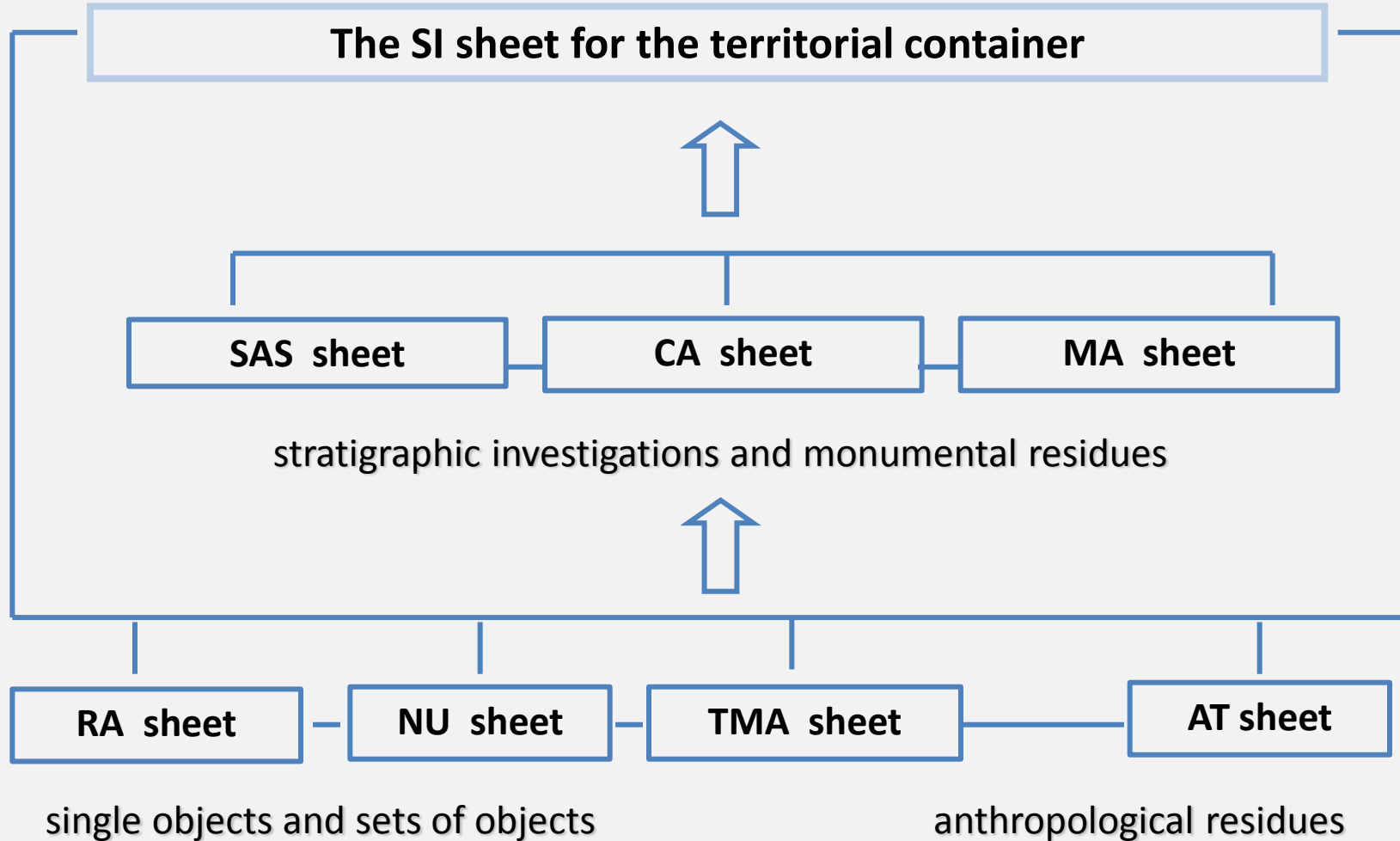


The SYSTEM OF RELATIONS

is not completely fixed: it is adaptable to different situations.



The cataloguing system



The cataloguing system

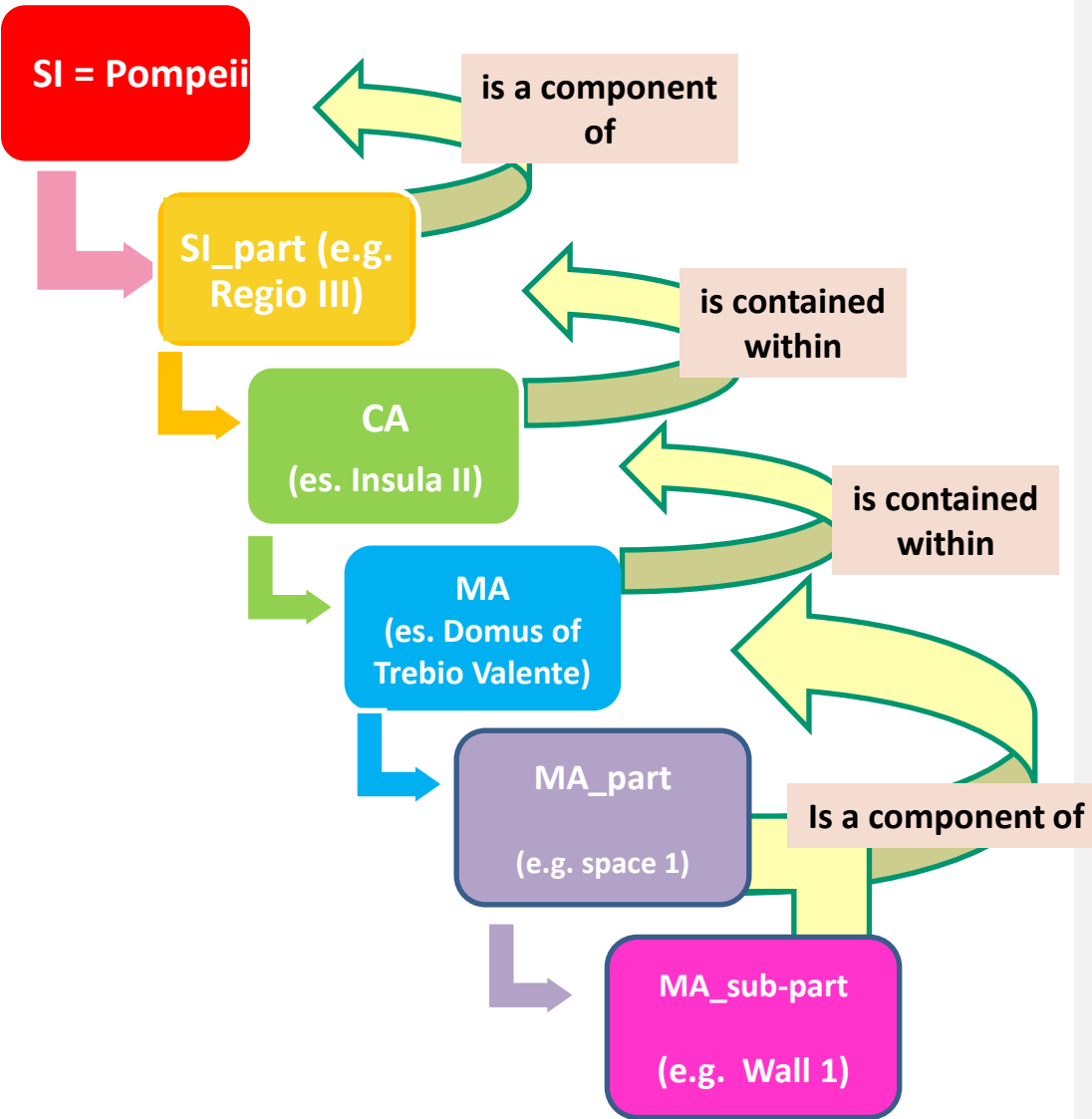
For example the 'system of relations' allows: the connection of movable and immovable archaeological properties of all types to their original site; the contextualisation of stratigraphic investigations within a given area or monumental presence; the identification of functional and typological correlations; the recreation of clusters of funerary goods, scattered collections, objects originating from an original commercial shipment, etc.



A proposal for application to the immovable properties of Pompeii



Movable properties, both in situ and in collections, can be linked to the immovable properties.



Authority file DSC – Archaeological excavation

MINISTERO PER I BENI E LE ATTIVITÀ CULTURALI
ISTITUTO CENTRALE PER IL CATALOGO E LA DOCUMENTAZIONE

Scheda di Authority file
DSC – Scavo archeologico
versione 3.00

Nome di compilazione



AUTORITY FILE							
NORMATIVA DSC - SCAMI ARCHEOLOGICI - versione 3.00							
Acronimo		Definizione	LUN.	RIP.	OBBL.	VOC.	VIS.
CD		CODICI			*		
TSK		Tiparcheologia	5		*	C	1
NCU	NCUN	Codice univoco ICCD	8			adib. adib. adib.	1
ESC		Entoarchedatere	25		*	adib. adib. adib.	1
ECP		Ento competente	25			adib. adib. adib.	1
Acronimo		Definizione	LUN.	RIP.	OBBL.	VOC.	VIS.
LO		LOCALIZZAZIONE GEOGRAFICO-AMMINISTRATIVA					
PVC		LOCALIZZAZIONE GEOGRAFICO-AMMINISTRATIVA			(*)		
PVCS		Stato	50		(*)	C	1
PVCR		Regione	25		(*)	C	1
PVCP		Provincia	3		(*)	C	1
PVCC		Comune	50		(*)	C	1
PVCL		Località	50			C	0
Acronimo		Definizione	LUN.	RIP.	OBBL.	VOC.	VIS.
SC		SCAVO					
SCA		DENOMINAZIONE SCAVO			(*)		
SCAN		Dinamizzazione dello scavo	100		(*)		1
SCAD		Descrizione	5000				1
Acronimo		Definizione	LUN.	RIP.	OBBL.	VOC.	VIS.
DS		DATI SULLO SCAVO					
DSC		DATI DI SCAVO			*		
DECF		Ento responsabile	100	SI			1

Authority file RCG – Archaeological survey

MINISTERO PER I BENI E LE ATTIVITÀ CULTURALI
ISTITUTO CENTRALE PER IL CATALOGO E LA DOCUMENTAZIONE

Scheda di Authority file
RCG – Ricognizione archeologica
versione 3.00

Nome di compilazione



AUTORITY FILE							
NORMATIVA RCG - RICOGNIZIONI ARCHEOLOGICHE - versione 3.00							
Acronimo		Definizione	LUN.	RIP.	OBBL.	VOC.	VIS.
CD		CODICI			*		
TSK		Tiparcheologia	5		*	C	1
NCU	NCUN	Codice univoco ICCD	8			adib. adib. adib.	1
ESC		Entoarchedatere	25		*	adib. adib. adib.	1
ECP		Ento competente	25			adib. adib. adib.	1
Acronimo		Definizione	LUN.	RIP.	OBBL.	VOC.	VIS.
LO		LOCALIZZAZIONE GEOGRAFICO-					
PVC		LOCALIZZAZIONE GEOGRAFICO-			(*)		
PVCS		Stato	50		(*)	C	1
PVCR		Regione	25		(*)	C	1
PVCP		Provincia	3		(*)	C	1
PVCC		Comune	50		(*)	C	1
PVCL		Località	50			C	0
Acronimo		Definizione	LUN.	RIP.	OBBL.	VOC.	VIS.
CS		LOCALIZZAZIONE					
CTL		Tipa di localizzazione	40		(*)	C	1
CTS		LOCALIZZAZIONE		SI	(*)		
CTSC		Comune	50		(*)		1
CTSF		Faglia/Data	100	SI	(*)		0
CTSN		Particella	500	SI	(*)		0
CTSP		Proprietari	500	SI			0
CTSE		Particelle e altri elementi di confine	1000				0

Authority files
Two specific *Authorities* have been developed for archaeological properties. These are used to gather and ensure uniformity in information about *excavation* and *survey campaigns* on Italian territory.



In-depth forms

EP: form for epigraphs (in trial stage)

Form for the *description of epigraphs*, attached to the cataloguing sheets of movable and immovable properties, to record any inscriptions and analyse its historical, cultural and social content, as well as technical and formal aspects.

In-depth forms

TM: form for masonry (in development)

Form for the description of **masonry features**. It is used for the structure analysis, to identify : component materials, construction technique, surface preparation and treatments, unusual elements (e.g. 'chocks', holes from scaffolding, etc.).

The *'quality'* and *effectiveness* of the masonry work is examined to better plan the conservation interventions on cultural properties.

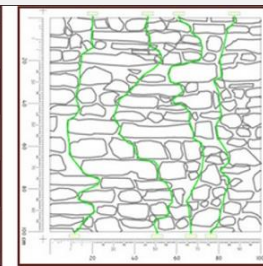
**MODULO DI APPROFONDIMENTO
TM - TIPO MURARIO**

STRUTTURA DEI DATI

		lan.	rip.	obb.	voe.
CD	IDENTIFICAZIONE			+	
TSK	Tipo modulo	4		+	C
CDK	Codice Regione	2		+	C
CDM	Codice Modulo	25		+	
ESC	Ente schedatore	25		+	
ECF	Ente competente per tutela	25			
ACC	ALTRA IDENTIFICAZIONE				
ACCE	Ente soggetto responsabile	250		(*)	
ACCC	Codice identificativo	150		(*)	
ACCF	Versione di riferimento	250			
ACCS	Note	2000			

		lan.	rip.	obb.	voe.
OG	DEFINIZIONE			+	
OGD	Definizione	100		+	C

		lan.	rip.	obb.	voe.





iceed

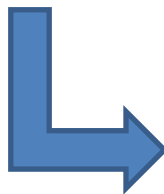
SETTORE DISCIPLINARE: BENI ARCHEOLOGICI

NORMATIVA MA - MONUMENTI ARCHEOL.

the MA sheet

Acronimo	Definizione	LUN.	RIP.	OBBL.	VOC.	WS.
CD	CODICI					
TSK	Tipa Scheda					
LIR	Livelliricerca	5		*	0	1
NCT	CODICE UNIVOCO	25		*		1
NCTR	Codice regionale	2		*	0	1
NCTN	Numero catalogo generale	8		*		1
NCTE	Suffisso numero catalogo	2		*		1
ESO	Ente richiedente	25		*	esclusivo	1
EOP	Ente competente	25		*	esclusivo	1
Acronimo	Definizione	LUN.	RIP.	OBBL.	VOC.	WS.
RV	RELAZIONI					
RVE	STRUTTURA COMPLESSA					
RVEL	Livello	25		(*)		1
RVER	Codice bene radice	25				1
RVES	Codice bene componente	25	SI			1
RSE	RELAZIONI DIRETTE					
RSEB	Tipologia bene	70		(*)	0	1
RSET	Tipologia bene	10		(*)	0	1
RSEC	Codice bene	25		(*)		1
ROZ	Altre relazioni	25	SI			3
Acronimo	Definizione	LUN.	RIP.	OBBL.	VOC.	WS.
AO	ALTRICODICI					
ACC	Altra codice bene	25	SI			1
ACE	Schema correlate	25		(*)		1
ACSE	Ente	25		(*)		1
ACSC	Codice	25		(*)		1
ACSS	Specifiche	100				1

**is linked to
the attached**



**MODULO DI APERFONDIMENTO
TM - TIPO MURARIO**

STRUTTURA DEI DATI

		lun.	rip.	obb.	vec.
CD	IDENTIFICAZIONE				
TSK	Tipa scheda	4		*	C
TSR	Codice Regione	2		*	C
CSM	Codice Municipale	23		*	C
ESC	Ente richiedente	25		*	C
EOP	Ente competente per tutela	25		*	C
ACC	ALTRA IDENTIFICAZIONE				
ACE	Ente regione registrabile	25		(*)	
ACCC	Codice identificativo	100		(*)	
ACCP	Proprietà di riferimento	25			
ACCF	Nota	2000			
		lun.	rip.	obb.	vec.
OG	DEFINIZIONE				
OGD	Definizione	100		*	C
<small>Verboletto: tipo murario</small>					
		lun.	rip.	obb.	vec.
BC	BENE CULTURALE DI RIFERIMENTO				
CEC	Identificativa univoca scheda bene culturale	40			
TEC	Tipa scheda bene culturale				
OGF	DEFINIZIONE				
OGFD	Definizione				
OGFT	Tipologia				
OGFV	Fonte muraria				
OGFP	Fonte componente				
OGD	DENOMINAZIONE				

TM form

**TM: application
(from norm version 4.00)**

As an *In-depth form* for rapid documentation of wall types within a monument (e.g. during surveys).

MA sheet- analysis of a functional partition (wall) stratigraphic sequence using 'n' USM sheets



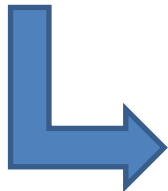
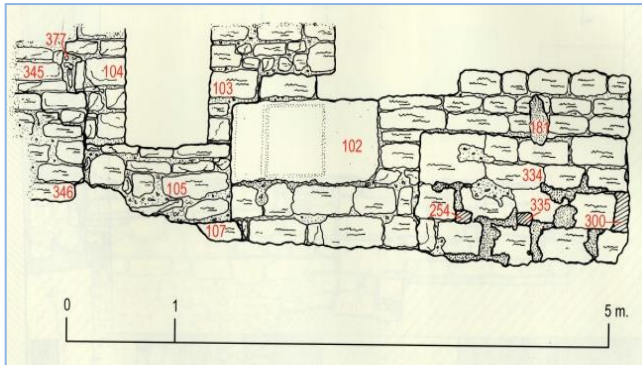
SETTORE DISCIPLINARE: BENI ARCHEOLOGICI						
NORMATIVA MA - MONUMENTI ARCHEOLOGICI - versione 3.00						
Acronimo	Definizione	LUN	RIP.	OBB.	VOC.	RS.
CD	OSCOI					
TSK	Tipi Schuda	4			C	1
LIB	Librerie	5			C	1
NOI	OSCOI EMERGO					
NOTR	Ordine a vista	2			C	1
NOTM	Murata catalana antica	3				1
NOTS	Suffraganea catalana	2				1
ESD	Ente di Stato	25				1
ECP	Ente compatto	25				1

Acronimo	Definizione	LUN	RIP.	OBB.	VOC.	RS.
REL	RELAZIONI					
RUE	STRUTTURA COMPLESSA					
RUEL	Linolea	25			C	1
RVER	Ordine a vista a vista	25				1
RVEE	Ordine a vista a vista	25				1
REL	RELAZIONI DIRETTE					
RSEI	Tipi Schuda	20			C	1
RSEI	Tipi Schuda	20			C	1
RSEI	Ordine a vista	25			C	1
ROZ	Altra veduta	25				1

Acronimo	Definizione	LUN	RIP.	OBB.	VOC.	RS.
AL	ALTELOGICI					
AGI	Altra veduta bene	25				1
AGI	SCHUDE COMPLETATE	25				1
AGSE	Ente	25			C	1
AGSI	Ordine	25			C	1
AGSI	Spazio	25				1

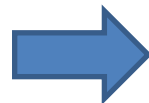
TM: application (from norm version 4.00)

As a complement to the Wall stratigraphic unit (USM) sheet, to analyse historical building practices.



MODULO DI APPROFONDIMENTO TM - TIPO MURARIO						
STRUTTURA DEI DATI						
		len	sp	obb	voc	rs
CD	IDENTIFICAZIONE					
TSK	Tipi Schuda	4			C	1
LIB	Librerie	5			C	1
NOI	OSCOI EMERGO					
NOTR	Ordine a vista	2			C	1
NOTM	Murata catalana antica	3				1
NOTS	Suffraganea catalana	2				1
ESD	Ente di Stato	25				1
ECP	Ente compatto	25				1
AL	ALTELOGICI					
AGI	Altra veduta bene	25				1
AGI	SCHUDE COMPLETATE	25				1
AGSE	Ente	25			C	1
AGSI	Ordine	25			C	1
AGSI	Spazio	25				1

USM 334



MODULO DI APPROFONDIMENTO ES - CIVILTA' STRATIGRAFICA						
STRUTTURA DEI DATI						
		len	sp	obb	voc	rs
CD	IDENTIFICAZIONE					
TSK	Tipi Schuda	4			C	1
LIB	Librerie	5			C	1
NOI	OSCOI EMERGO					
NOTR	Ordine a vista	2			C	1
NOTM	Murata catalana antica	3				1
NOTS	Suffraganea catalana	2				1
ESD	Ente di Stato	25				1
ECP	Ente compatto	25				1
AL	ALTELOGICI					
AGI	Altra veduta bene	25				1
AGI	SCHUDE COMPLETATE	25				1
AGSE	Ente	25			C	1
AGSI	Ordine	25			C	1
AGSI	Spazio	25				1

modulo TM

MODI - *Notation form* (under trial)

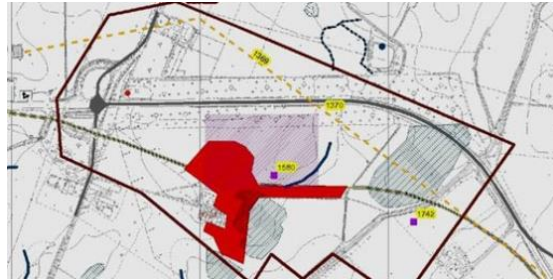
A **FORM FOR RAPID DATA ACQUISITION** offering a minimum set of mandatory fields, used in different **preliminary and preparatory activities before the cataloguing** (e.g. censuses, notifications, organization of lots of materials, inventories, application of radio-frequency IDs, salvage and impact assessment archaeology).

The form can be used to acquire 'statistical' information for any type of heritage (movable, immovable, intangible).

- .



The data recorded in MODI can later be transferred to other catalogue sheets.



MODI - Notation form

Application in rescue archaeology

Circular no. 10, 15/06/2012 of the *Antiquities Authority* governs the practice of assessment of archaeological finds, and it requires the use of the MODI for the organization of *archaeological documentation attached to the preliminary project* (Legislative decree 163/06, amended Art. 95), to guarantee uniformity and interoperability with the Ministerial databases (particularly with the SIGEC system).

MODI - *Notation form*

Application in rescue archaeology

Used in impact assessments, the MODI is used to report:

- materials identified by publications, maps, archival material, etc;
- materials identified through archaeological surveys;
- materials identified through on-site research (excavation, coring, chance recoveries, etc.);
- materials identified by geophysical survey;
- anomalies showed by photo interpretation, 3D viewing;

As well as:

- areas of potential archaeological interest (from research summaries);
- areas considered free of archaeological materials.

Terminological instruments: thesauri

Developed according to international standards for thesauri (particularly UNI/ISO 5963:1985 and UNI/ISO 2788:1993)



complex terminological structures have been implemented for the correct definition of properties. The Thesauri are organised according to hierarchical and relational criteria, specifying the different functional and morphological typologies, thus guiding the cataloguer in the appropriate identification of the property under examination.

Terminological instruments: thesauri

complexes

definitions

specific terms (function,
morphology , parts)

For each term is present a
' **descriptive apparatus** ('
scope notes ') **and a** '
sample image

For preferential terms it is
NOT indicated the respective
Preferred Term

Thesaurus for the definition of archaeological finds

clarity

simplicity

gradualness



The aim is to allow its fruitful use for both expert and non-expert cataloguers, including for inventory activities (identification without in-depth technical information).



Structure of the thesaurus

2008-2014

SCHEDA RA - REPERTI ARCHEOLOGICI - STRUTTURA DEL THESAURUS

LIVELLI GERARCHICI PREVISTI NEL THESAURUS					ATTRIBUTI DEL TERMINE INSERITO IN UNO DEI LIVELLI 1-5			
SONO UTILIZZATI PER VALORIZZARE CAMPI DIVERSI DEL TRACCIATO DELLA SCHEDA RA 1.00, paragrafo OG-OGGETTO (vedere di seguito le istruzioni specifiche)								
LIVELLI DA UTILIZZARE PER LA COMPILAZIONE DEL CAMPO <i>CLS Categoria - Classe e produzione</i>			LIVELLI DA UTILIZZARE PER LA COMPILAZIONE DEL SOTTOCAMPO <i>OGTD - Definizioni</i>					
Per la compilazione del campo CLS vanno selezionate le definizioni gerarchicamente relate al termine e alle sue eventuali specifiche scelti dai successivi livelli 4 e 5 del thesaurus (si rinvia in proposito alle istruzioni per l'utilizzo del vocabolario aperto per il campo CLS della scheda RA, pubblicate sul sito ICCD)								
LIVELLO 1	LIVELLO 2	LIVELLO 3	LIVELLO 4	LIVELLO 5		TERMINE PREFERENZIALE	NOTA D'AMBITO	IMMAGINE ESEMPLO
CATEGORIA I LIVELLO	CATEGORIA II LIVELLO	CATEGORIA III LIVELLO	TERMINE	TERMINE PIU' SPECIFICO				
				FUNZIONE	MORFOLOGIA	PARTE		

col. 1

col. 2

col. 3

col. 4

col. 5

CATEGORIES LEVEL I-II-III	Terms	Details (morphological, functional, parts)	Preferred terms	Note	Example image
------------------------------	-------	---	--------------------	------	---------------

LIVELLO 1	LIVELLO 2	LIVELLO 3	LIVELLO 4	LIVELLO 5	APPRETTI DEL TRAPIEME INSERITO IN UNO DEI LIVELLI 1-5		
STRUMENTI TERMINologici	CONTENITORE E RICAMBI	ADORNAMENTI	STRUMENTI	STRUMENTI	FUNZIONE	MORFOLOGICA	PARTE
TRAPIEME (COPERTURA)	CONTENITORE E RICAMBI	Adornamenti					per singoli elementi del Trapieme
							Alcune parti possono essere in metallo e altre in ceramica, plastica o legno.
							Alcune parti possono essere in metallo e altre in ceramica, plastica o legno.
							Alcune parti possono essere in metallo e altre in ceramica, plastica o legno.

LIVELLO 1	LIVELLO 2	LIVELLO 3	LIVELLO 4	LIVELLO 5	APPRETTI DEL TRAPIEME INSERITO IN UNO DEI LIVELLI 1-5		
STRUMENTI TERMINologici	CONTENITORE E RICAMBI	ADORNAMENTI	STRUMENTI	STRUMENTI	FUNZIONE	MORFOLOGICA	PARTE
STRUMENTI TERMINologici	CONTENITORE E RICAMBI	Adornamenti					per singoli elementi del Trapieme
							Alcune parti possono essere in metallo e altre in ceramica, plastica o legno.
							Alcune parti possono essere in metallo e altre in ceramica, plastica o legno.
							Alcune parti possono essere in metallo e altre in ceramica, plastica o legno.

LIVELLO 2	APPRETTI DEL TRAPIEME INSERITO IN UNO DEI LIVELLI 1-5		
STRUMENTI TERMINologici	FUNZIONE	MORFOLOGICA	PARTE
STRUMENTI TERMINologici			per singoli elementi del Trapieme
			Alcune parti possono essere in metallo e altre in ceramica, plastica o legno.
			Alcune parti possono essere in metallo e altre in ceramica, plastica o legno.
			Alcune parti possono essere in metallo e altre in ceramica, plastica o legno.

LIVELLO 2	APPRETTI DEL TRAPIEME INSERITO IN UNO DEI LIVELLI 1-5		
STRUMENTI TERMINologici	FUNZIONE	MORFOLOGICA	PARTE
STRUMENTI TERMINologici			per singoli elementi del Trapieme
			Alcune parti possono essere in metallo e altre in ceramica, plastica o legno.
			Alcune parti possono essere in metallo e altre in ceramica, plastica o legno.
			Alcune parti possono essere in metallo e altre in ceramica, plastica o legno.

LIVELLO 2	APPRETTI DEL TRAPIEME INSERITO IN UNO DEI LIVELLI 1-5		
STRUMENTI TERMINologici	FUNZIONE	MORFOLOGICA	PARTE
STRUMENTI TERMINologici			per singoli elementi del Trapieme
			Alcune parti possono essere in metallo e altre in ceramica, plastica o legno.
			Alcune parti possono essere in metallo e altre in ceramica, plastica o legno.
			Alcune parti possono essere in metallo e altre in ceramica, plastica o legno.

LIVELLO 2	APPRETTI DEL TRAPIEME INSERITO IN UNO DEI LIVELLI 1-5		
STRUMENTI TERMINologici	FUNZIONE	MORFOLOGICA	PARTE
STRUMENTI TERMINologici			per singoli elementi del Trapieme
			Alcune parti possono essere in metallo e altre in ceramica, plastica o legno.
			Alcune parti possono essere in metallo e altre in ceramica, plastica o legno.
			Alcune parti possono essere in metallo e altre in ceramica, plastica o legno.



MINISTERO DEI BENI E DELLE ATTIVITÀ CULTURALI E DEL TURISMO
ISTITUTO CENTRALE PER IL CATALOGO
E LA DOCUMENTAZIONE

Strumenti terminologici
Scheda RA
Reperti Archeologici
 Thesaurus per la definizione del bene
 versione 03

aggiornamento 2014

Coordinamento: Maria Letta e Marianne Di ICCD - Servizio Beni Archeologici
 Collaborazione tecnico-scientifica (ricerca e misura del vocabolario): Maria Teresa Nobile

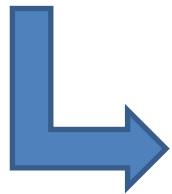
CATEGORIE I LIVELLO
ABBIGLIAMENTO E ORNAMENTI PERSONALI
ARREDI
EDILIZIA
MEZZI DI TRASPORTO
PITTURA
REPERTI ARCHEOBOTANICI
REPERTI ARCHEOZOOLOGICI

SCULTURA
STRUMENTI, UTENSILI E OGGETTI D'USO
TERMINI GENERICI

CATEGORIE

CATEGORIA I LIVELLO	CATEGORIA II LIVELLO	CATEGORIA III LIVELLO
ABBIGLIAMENTO E ORNAMENTI PERSONALI	ACCESSORI	
	CALZATURE	
	COPRICAPI	
	GIOIELLE E MONILI	
	VESTIMENTI	
ARREDI	ARREDI SACRI E VOTIVI	ARREDI D'ALTARE MODELLINI
	ARREDI FUNERARI	SARCOFAGI
	ARREDI STRADALI E URBANI	
	MOBILIA	
	TESSILI E TAPPETI	
EDILIZIA	ELEMENTI ARCHITETTONICI	ELEMENTI STRUTTURALI ELEMENTI DECORATIVI E DI ARREDO

To simplify both summary and detailed recording, the thesaurus offers a limited number of **'macro-categories'** (10 categories at level I), divided in subcategories (level II and level III).



RA sheet: examples of application

Acronym		Definition
OG		OBJECT
	OGT	OBJECT
	OGTD	Definition
		Amphora/ for transport, pointed
CLS		Category - class and production
		INSTRUMENTS, TOOLS AND OBJECTS OF DAILY USE/ CONTAINERS AND RECEPTACLES/ Transport amphora/ African production

OG - OGGETTO	
OGT - OGGETTO	
OGTD - Definizione	pettine
CLS - Categoria - classe e produzione	STRUMENTI, UTENSILI E OGGETTI D'USO/ IGIENE E TOILETTA



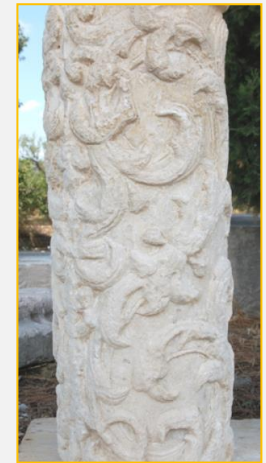
OG - OGGETTO	
OGT - OGGETTO	
OGTD - Definizione	fibula
OGTT - Tipologia	Tipo Certosa
CLS - Categoria - classe e produzione	ABBIGLIAMENTO E ORNAMENTI PERSONALI/ GIOIELLI E MONILI



OG - OGGETTO	
OGT - OGGETTO	
OGTD - Definizione	kantharos
OGTT - Tipologia	gruppo Saint Valentin
CLS - Categoria - classe e produzione	STRUMENTI, UTENSILI E OGGETTI D'USO/ CONTENITORI E RECIPIENTI/ CERAMICA/ Ceramica attica



OG - OGGETTO	
OGT - OGGETTO	
OGTD - Definizione	colonna
CLS - Categoria - classe e produzione	EDILIZIA/ ELEMENTI ARCHITETTONICI / ELEMENTI STRUTTURALI



OG - OGGETTO	
OGT - OGGETTO	
OGTD - Definizione	coltello
CLS - Categoria - classe e produzione	STRUMENTI, UTENSILI E OGGETTI D'USO/ USO DOMESTICO



MINISTERO PER I BENI E LE ATTIVITÀ CULTURALI
ISTITUTO CENTRALE PER IL CATALOGO E LA DOCUMENTAZIONE

Strumenti terminologici

Scheda SI
Sito Archeologico

Vocabolario per la compilazione dei campi :
OGTD – Definizione dell'oggetto
OGTT – Precisazione tipologica



2009

***Glossary for the compilation of
OGTD-OGTT fields,
Archaeological sites sheet***

Given the principle of the site as '*territorial container*', the primary aim of the ***Archaeological sites*** sheet vocabulary is to provide the general description of the site, proceeding to typological identification where possible

area di materiale mobile
area ad uso funerario
deposizione di materiale
elemento per la confinazione
giacimento subacqueo
infrastruttura agraria
infrastruttura assistenziale
infrastruttura di consolidamento
infrastruttura di servizio
infrastruttura idrica
infrastruttura portuale
infrastruttura viaria
insediamento
luogo di attività produttiva
monumento
ritrovamento sporadico
sito non identificato
sito pluristratificato
struttura abitativa
struttura di fortificazione
strutture per il culto
tracce di frequentazione

Glossary for the definition of archaeological sites

A table of '**macro-definitions**' is provided, applying functional criteria (e.g. *funerary area, agricultural infrastructure*). About cases of 'archaeological deposits' (e.g. *surface artefacts, under-water remains*), there are then precise typological identifications.

area di materiale mobile
area ad uso funerario
deposizione di materiale
elemento per la confinazione
giacimento subacqueo
infrastruttura agraria
infrastruttura assistenziale
infrastruttura di consolidamento
infrastruttura di servizio
infrastruttura idrica
infrastruttura portuale
infrastruttura viaria
insediamento
luogo di attività produttiva
monumento
ritrovamento sporadico
sito non identificato
sito pluristratificato
struttura abitativa
struttura di fortificazione
strutture per il culto
tracce di frequentazione

OGTD	OGTT
area di materiale mobile	area di frammenti fittili
	area di frammenti fittili e materiali da costruzione
	area di frammenti fittili subacquea
	area di materiale eterogeneo
	industria litica
	resti paleontologici
area ad uso funerario	catacomba
	cenotafio
	cimitero
	colombario
	dolmen
	mausoleo
	menhir
	monumento funerario
	necropoli
	recinto
	sepolcreto rupestre
	tofet

ecc.

iccd Istituto Centrale per il Catalogo e la Documentazione

MINISTERO DEI BENI E DELLE ATTIVITÀ CULTURALI E DEL TURISMO
ISTITUTO CENTRALE PER IL CATALOGO
E LA DOCUMENTAZIONE

**NORMATIVA
RA - REPERTI ARCHEOLOGICI
VERSIONE 3.00**

STRUTTURAZIONE DEI DATI E NORME DI COMPILAZIONE

AGGIORNAMENTO 2014

iccd Istituto Centrale per il Catalogo e la Documentazione

MINISTERO DEI BENI E DELLE ATTIVITÀ CULTURALI E DEL TURISMO
ISTITUTO CENTRALE PER IL CATALOGO
E LA DOCUMENTAZIONE

**MODI - MODULO INFORMATIVO
VERSIONE 4.00**

OCTOBRE 2014

OGTD	OGTI	Immagine
mobile	area di frammenti fittili	
	area di frammenti fittili e materiali da costruzione	
	area di frammenti fittili subacquea	
	area di materiale eterogeneo	
	industria litica	
vario	resti paleontologici	
	catacomba	
	cenotafio	
	cimitero	
	colombario	
	dolmen	
	mausoleo	
	menhir	
	monumento funerario	
	necropoli	
materiale	recinto	
	sepolcrotto rupestre	
	tofet	
	tomba	
	tumulo	
	deposizione culturale	
onfinazione	discarica	
	riposiglio	
	albero	
cqueo	cippo di confine	
	fossa di confine	
	rupe incisa	
	ancora	
	carico di materiali di bordo	
	complesso di relitti	
	luogo di ancoraggio	
	manufatto disperso	
	manufatto disperso	
	relitto	

The research, analysis and testing of all the instruments discussed in this presentation (catalogue sheets, Authority files, norms in development, terminological instruments) represent a work in progress. Suggestions and proposals are very welcome