

MONASTERO DI SAN FILIPPO FRAGALÀ FRAZZANÒ (ME)

Ministero per i Beni e le Attività Culturali



Istituto Centrale
per il Catalogo
e la Documentazione

Itinerari culturali del medioevo siciliano

Denominazione: Monastero di San Filippo di Demenna o di Fragalà

Comune: Frazzanò

Provincia: Messina

Ubicazione: Extraurbana. SP 157, Km 13 lato sinistro

Uso attuale: Chiesa

Stato di conservazione: Edificio interamente conservato.



Cronologia delle principale fasi storico-costruttive

Erretto, secondo tradizione, da Calogero di Calcedonia nel 495 e successivamente ampliato per volontà del Conte Ruggero nel corso dell'XI secolo, il monastero fu centro propulsore della rinascita bizantina.

Sviluppato attorno ad una corte sostanzialmente rettangolare avente il lato maggiore orientato lungo l'asse Nord-Sud, esso presentava una pianta a quadrilatero irregolare formato da quattro ali delle quali quella orientale ospitava la chiesa, sporgente rispetto ad esse soltanto per la profondità delle absidi, a navata unica con transetto triabsidato che vi si innesta dando vita ad una pianta a croce commissa sulla cui campata centrale doveva con tutta probabilità innestarsi una cupola.

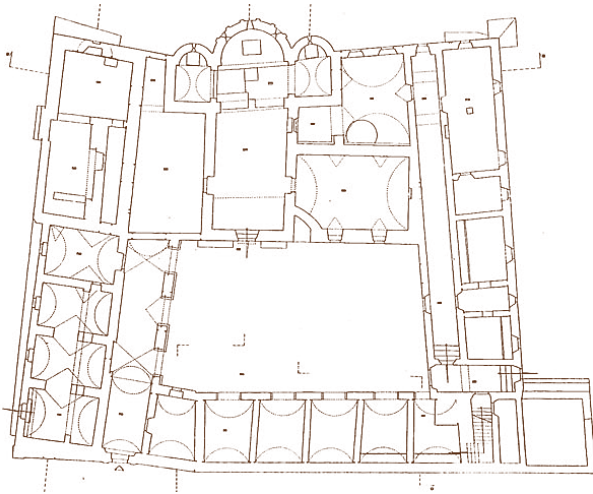
Descrizione

Fatta eccezione per pochi elementi da ritenersi originali, quali il disegno geometrico del portale a Nord (con quattro ghiera concentriche ed il vivace alternarsi di pietra lavica e losanghe giallo-rosate) le paraste che sottolineano l'abside maggiore e le volte a botte delle due cappelle, lo stato attuale della chiesa di San Filippo è piuttosto il risultato dei non pochi interventi succedutisi dal XV al XVIII secolo.

Alla metà circa del 1400 risale infatti il tiburio ed ancor più recente è l'edificazione del campanile che avrebbe dovuto probabilmente sostituire una torre andata distrutta.



**Monastero di San Filippo di
Fragalà • Frazzanò (ME)**
Veduta esterna dal chiostro e
particolare
Archivio fotografico Edizioni
Tomaselli

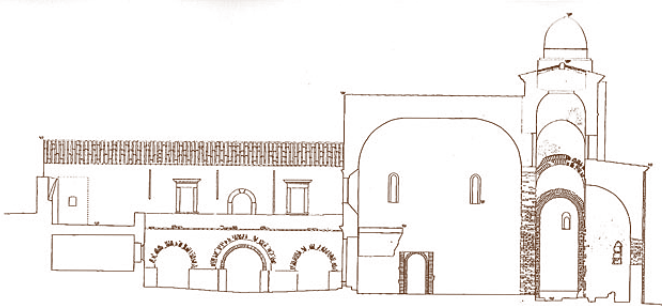


Monastero di San Filippo di Fragalà • Frazzanò (ME)

Rilievo [Pianta] dello stato attuale (Elaborazione G. Athanassiou, V. Castania, G. Tassoni).

Vi si notano i segni delle secolari trasformazioni nelle strutture (aggiunte, modifiche, aperture o chiusura di vani, etc.), che rendono il complesso estremamente interessante. Il fabbricato, a giudicare dal fronte a nord, segue un allineamento anomalo, ipoteticamente preesistente all'elevazione delle strutture del monastero di Gregorio. I resti dell'abside rinvenuti nelle murature di nord-ovest sono interpretabili come quelli della "vicina chiesa dell'Arcangelo Michele" citata nei documenti del 1105, o come appartenenti al refettorio del monastero brasiliano. I più recenti interventi (successivi all'esodo dei monaci avvenuto nel 1866, alla visite di A. Salinas del 1868/1869, a quelle di G. Patricolo e F. Valenti intorno al 1890) appartengono ad un tentativo di isolamento della chiesa, cui seguì lo smantellamento della veste barocca (1908). Altri cicli di intervento, con discutibili inserti e aggiunte, sono degli anni 1937, 1942, 1976.

[da Filangeri C. (a cura di), *Monasteri basiliani di Sicilia*, Messina, 1979, p. 40]



Monastero di San Filippo di Fragalà • Frazzanò (ME)

Sezione A-A lungo l'asse longitudinale della Chiesa e attraverso il cortile del Convento (Elaborazione G. Buccheri, A. Ambrosi).

Vi si nota la copertura del transetto con un tiburio realizzato con intento restaurativo.

[da Filangeri C. (a cura di), *Monasteri basiliani di Sicilia*, Messina, 1979, p. 43]



Monastero di San Filippo di Fragalà • Frazzanò (ME)

Sezione trasversale B-B lungo l'asse del transetto (Elaborazione G. Buccheri, A. Ambrosi).

Il disegno mette in evidenza, a partire da sinistra: l'abside della presunta chiesa dell'Arcangelo Michele; la cella della torre campanaria che mostra una tecnica di copertura assai antica (ciò che la farebbe riconoscere come quella citata dell'egumeno Gregorio); la chiesa; infine l'ala dell'ampliamento ipoteticamente benedettino

[da Filangeri C. (a cura di), *Monasteri basiliani di Sicilia*, Messina, 1979, p. 43]

Bibliografia essenziale

- AA.VV., *Abbazia di San Filippo di Demenna o di Fragalà*, in "L'arte siculo-normanna. La cultura islamica nella Sicilia Medievale", 2005, pp. 262-265;
- Amico V., *Dizionario topografico della Sicilia*, trad. e ann. da Di Marzo G., 1855, p. 475;
- Barberi G. L., *Beneficia ecclesiastica (1509-1521)*, 1962-1963, vol. I, p. 145;
- De Ciochis G. A., *Sacrae regiae visitationis Caroli III regis jussu*, Palermo 1836;
- Fazello T. (1498-1570), *Le due deche dell'istoria di Sicilia*, Venezia 1573, p. 203;
- Filangeri C., *Monasteri basiliani di Sicilia*, 1979, pp. 36-54;
- Pirri R., *Sicilia sacra disquisitionibus et notitiis illustrata*, 1733, p. 127;
- Salinas A., *Il monastero di San Filippo di Fragalà*, in "Archivio Storico Siciliano", XII, 1887;